





HAKKIMIZDA

ASM Boya, 2017 yılında İzmir'de, son zamanların en yeni teknolojik yapı malzemelerinden olan, ülkemizde de kullanımı hızla gelişen epoksi ve kimyasallarının üretimiyle başlamıştır.

2022 yılında ilk ihracatını Fransa'ya gerçekleştiren ASM Boya, makine ve teknik ekip yatırımlarıyla birlikte AR-GE ağını kuvvetlendirerek üretim yelpazesini genişletmiştir.

VİZYONUMUZ

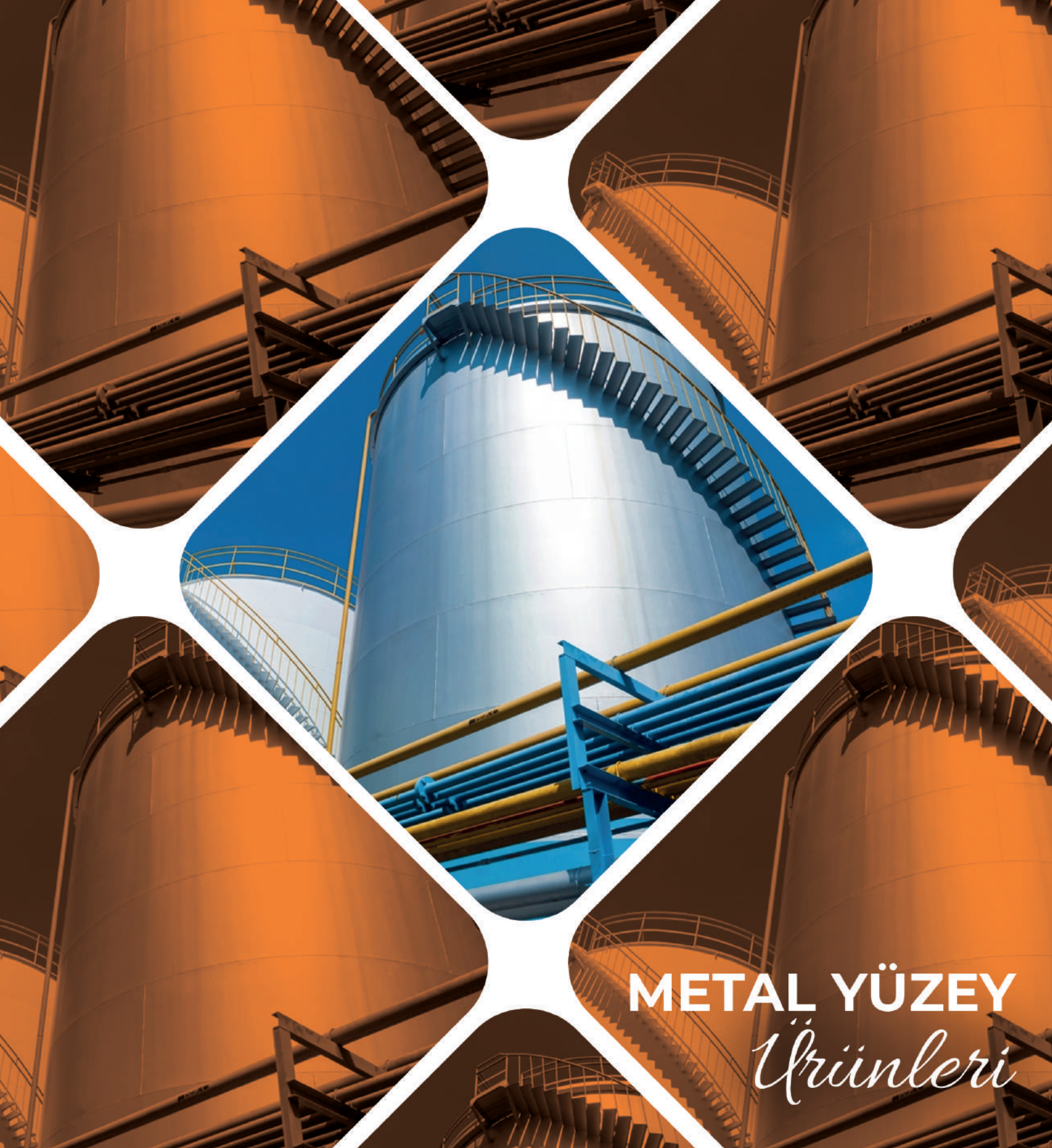
Teknolojik yapı malzemeleri alanında dışa bağımlılığımızı azaltmak ve ülke ekonomisine katkı sunmak amacıyla katma değeri yüksek, kaliteli, uluslararası alanda rekabet edebileceğimiz ürünler üretmek ve profesyonel hizmetler sunma vizyonu ile hizmet vermekteyiz.

MİSYONUMUZ

ASM Boya'da hedefimiz tecrübeli mühendis ve üretim kadrosu ile bünyemizde ürettiğimiz ürünlerin;

**Satış ve pazarlamasını,
Profesyonel ekibi ile saha ve zemin uygulaması,
Satış sonrası destek,
Teknik destek,
Yurt içi/dışı lojistik operasyonlarını**

%100 müşteri memnuniyeti odaklı hizmet anlayışı ile taahhüt edilen en yüksek kalitede, en uygun fiyatta ve en hızlı sürede yerine getirmektedir.



METAL YÜZEY
Ürünleri



ASM 901 2K SOLVENTLİ EPOKSİ ASTAR BOYA

Ürün Tanımı

Solventli, epoksi astar malzemesidir. Kolay uygulanır, aderansı mükemmeldir. Epoksi reçine esaslı, solventli, iki komponentlidir. Metal yüzeylere uygulanır ve üzerine uygulanacak ASM 902 2K SOLVENTLİ EPOKSİ BOYA için aderans sağlar.

Kullanım Alanları

Endüstriyel tesislerde, fabrikalarda, rafinerilerde ilaç ve gıda üretimi yapılan alanlarda, hastanelerde, okullarda, mağazalarda, depolarda, otomotiv endüstrisi alanlarda, arıtma tesislerinde, metal zeminlerde dayanıklı uzun ömürlü kaplamalar için astar olarak kullanılır.

Uygulama Bilgileri

Yüzey hazırlığı: Uygulanacak yüzeyler her türlü yağdan, kirden, tozdan ve yüzey atıklarından arındırılmalı tamamen kuru ve temiz olmalıdır. Yeni dökülmüş beton yüzeyler için 21 gün kuruma süresi beklenmeli beton prizini aldıktan sonra uygulamaya geçilmelidir.

Karışımın hazırlanması: Öncelikle boyanın A Komponent kutusu açılır ve bir iki dakika karıştırılır. Daha sonra içine sertleştiricisi (B Komponent) katılarak iki dakika daha karışım tam homojen şekil alana kadar iyice karıştırılır. Malzemenin belirtilen karışım oranında karıştırılması çok önemlidir.

Uygulama metodu: Hazırlanan karışım yüzeye karışım; fırça, rulo ya da mala ile uygulanır. Kirpi rulo ile gaz kabarcıkları alınır. Döküm tipi hobi uygulamalarında hava kabarcığı ihtimalini tümüyle yok etmek için vakum makinesi kullanılmalıdır.

Teknik Özellikler:

Yoğunluk A komp. (25°C, g/mL)	: 1,55 ± 0,10
Viskozite A komp. (25°C, mPa.s)	: 0-500
Dokunma kuruması	: 4 - 8 saat
Tam kuruma	: 7 gün
Karışım ömrü (23°C)	: 2 - 4 saat
Çözücü	: ASM Epoksi Tiner
Renk	: Beyaz, Gri



ÖNEMLİ

Uygulama yapılan yüzey, uygulama esnasında ve sonrasında yağmur, su, mekanik darbeler vb. tüm dış etkenlerden 24 saat korunmalıdır. A ve B komponent karıştırıldıktan sonra 30-40 dakika içerisinde tüketilmelidir (23°C). Daha düşük sıcaklıklarda karışım ömrü uzar ve daha yüksek sıcaklıklarda karışım ömrü kısalır. Sadece iç mekân kullanımına uygundur.

Ambalajlama & Depolama

- Ambalaj** : 20 kg set (A Komponent 15 kg, B Komponent 5 kg)
- Depolama sıcaklığı (°C)** : 5 - 35 °C
- Raf ömrü** : Orijinal, açılmamış ve hasar görmemiş ambalajlarda depolandığı takdirde üretim tarihinden itibaren 24 ay kullanıma uygundur.
- Depolama koşulları** : Kuru ve serin ortamlarda ısı ve ateşten uzakta, ambalaj kapakları sıkıca kapalı olarak saklayınız.

Ekipman Temizliği

Tüm aletleri ve uygulama ekipmanları kullanımdan hemen sonra ASM T120 SELÜLOZİK TİNER ile temizlenmelidir.

Sağlık ve Güvenlik Bilgileri

Kimyasal ürünlerin güvenli kullanımı, depolanması ve atılması hakkında bilgi ve tavsiye için, kullanıcılar, fiziksel, ekolojik, toksikolojik ve güvenlikle ilgili diğer verileri içeren en son Güvenlik Bilgi Formuna başvurmalıdır.



ASM 900 2K EPOKSİ ÇİNKO FOSFAT ESASLI ASTAR

Ürün Tanımı

Çinko fosfat içeren epoksi esaslı bir astardır. Kolay zımparalanabilme özelliği olan, fiziksel ve kimyasal dayanımı, paslanma direnci yüksek bir astardır. Metal yüzeylere uygulanır ve üzerine uygulanacak ASM 902 2K SOLVENTLİ EPOKSİ BOYA için aderans sağlar.

Kullanım Alanları

Ağır ortam koşullarında bulunan endüstriyel tesis ve deniz araçlarının metal yüzeylerinin korozyon ve çürümeye karşı korunmasında ilk astar kat olarak kullanılır. Özellikle çelik konstrüksiyonlarda istenirse üzerine son kat atılmadan kullanılabilir.

Uygulama Bilgileri

Yüzey hazırlığı: Uygulanacak yüzeyler her türlü yağdan, kirden, tozdan ve yüzey atıklarından arındırılmalı tamamen kuru ve temiz olmalıdır.

Karışımın hazırlanması: Öncelikle astarın (A Komponent) kutusu açılır ve bir iki dakika karıştırılır. Daha sonra içine sertleştiricisi (B Komponent) katılarak iki dakika daha karışım tam homojen şekil olana kadar iyice karıştırılır. Malzemenin belirtilen karışım oranında karıştırılması çok önemlidir.

Uygulama metodu: Hazırlanan yüzeye karışım; fırça, rulo ya da uygun bir püskürtücü ile 0,15 – 0,20 kg/m² sarfiyatla uygulanır. Boya uygulamasına astar uygulamasından en geç 24 saat sonra geçilmelidir.

Teknik Özellikler:

Yoğunluk A komp. (25°C, g/mL)	: 1,50 ± 0,10
Viskozite A komp. (25°C, mPa.s)	: 4000 - 6000
Dokunma kuruması	: 4 - 8 saat
Tam kuruma	: 7 gün
Karışım ömrü (23°C)	: 2 - 4 saat
Çözücü	: ASM Epoksi Tiner %20-25
Renk	: Beyaz, Gri



ÖNEMLİ

Uygulama yapılan yüzey, uygulama esnasında ve sonrasında yağmur, su, mekanik darbeler vb. tüm dış etkenlerden 24 saat korunmalıdır. A ve B komponent karıştırıldıktan sonra 2-4 saat içerisinde tüketilmelidir (23°C). Daha düşük sıcaklıklarda karışım ömrü uzar ve daha yüksek sıcaklıklarda karışım ömrü kısalmır.

Ambalajlama & Depolama

- Ambalaj** : 20 kg set (A Komponent 15 kg, B Komponent 5 kg)
Depolama sıcaklığı (°C) : 5 - 35 °C
Raf ömrü : Orijinal, açılmamış ve hasar görmemiş ambalajlarda depolandığı takdirde üretim tarihinden itibaren 24 ay kullanıma uygundur.
Depolama koşulları : Kuru ve serin ortamlarda ısı ve ateşten uzakta, ambalaj kapakları sıkıca kapalı olarak saklayınız.

Ekipman Temizliği

Tüm aletleri ve uygulama ekipmanları kullanımdan hemen sonra ASM T120 SELÜLOZİK TİNER ile temizlenmelidir.

Sağlık ve Güvenlik Bilgileri

Kimyasal ürünlerin güvenli kullanımı, depolanması ve atılması hakkında bilgi ve tavsiye için, kullanıcılar, fiziksel, ekolojik, toksikolojik ve güvenlikle ilgili diğer verileri içeren en son Güvenlik Bilgi Formuna başvurmalıdır.



ASM 902 2K SOLVENTLİ EPOKSİ BOYA

Ürün Tanımı

Solventli epoksi reçine esaslı, kimyasal ve fiziksel mukavemeti yüksek kaplamalar oluşturan, metal yüzeylerin kimyasal ve fiziksel dış etkilerden korunması amacıyla geliştirilmiş bir boyadır.

Kullanım Alanları

Endüstriyel tesislerde, fabrikalarda, rafinerilerde, depolarda, otomotiv endüstrisi alanlarda, arıtma tesislerinde, deniz ortamları gibi ağır ortam koşullarında bulunan metal yüzeylerin korozyon ve çürümeye karşı korunmasında kullanılır.

Uygulama Bilgileri

Yüzey hazırlığı: Uygulanacak yüzeyler her türlü yağdan, kirden, tozdan ve yüzey atıklarından arındırılmalı tamamen kuru ve temiz olmalıdır. Boya uygulaması öncesi ASM 901 2K EPOKSİ ASTAR BOYA ile yüzeye astarlama işlemi gerçekleştirilir. Ekstra bir korozyon direnci isteniyorsa ASM 903 1K EPOKSİ ANTİKOROZİF ASTAR ile astarlama işlemi yapılması tavsiye edilir. Astar uygulamasından en geç 24 saat sonra ana uygulamaya geçilmelidir.

Karışımın hazırlanması: Öncelikle boyanın (A Komponent) kutusu açılır ve bir iki dakika karıştırılır. Daha sonra içine sertleştiricisi (B Komponent) katılarak iki dakika daha karışım tam homojen şekil alana kadar iyice karıştırılır. Malzemenin belirtilen karışım oranında karıştırılması çok önemlidir.

Uygulama metodu: Hazırlanan yüzeye karışım; fırça, rulo ya da uygun bir püskürtücü ile uygulanır. İkinci kat uygulama, ilk katın yüzey kuruması olur olmaz 24 saati geçmeden yapılmalıdır. Uygulama her zaman aynı yönde yapılmalıdır.

Teknik Özellikler:

Yoğunluk A komp. (25°C, g/mL)	: 1,20 ± 0,10
Viskozite A komp. (25°C, mPa.s)	: 2000 - 4000
Dokunma kuruması	: 4 - 8 saat
Tam kuruma	: 7 gün
Karışım ömrü (23°C)	: 2 - 4 saat
Çözücü	: ASM Epoksi Tiner %5-10
Renk	: RAL renklerinde üretilir

ASM
CHEMICALS

ÖNEMLİ

Uygulama yapılan yüzey, uygulama esnasında ve sonrasında yağmur, su, mekanik darbeler vb. tüm dış etkenlerden 24 saat korunmalıdır. A ve B komponent karıştırıldıktan sonra 30-40 dakika içerisinde tüketilmelidir (23°C). Daha düşük sıcaklıklarda karışım ömrü uzar ve daha yüksek sıcaklıklarda karışım ömrü kısalır. Sadece iç mekân kullanımına uygundur.

Ambalajlama & Depolama

- Ambalaj** : 20 kg set (A Komponent 15 kg, B Komponent 5 kg)
Depolama sıcaklığı (°C) : 5 - 35 °C
Raf ömrü : Orijinal, açılmamış ve hasar görmemiş ambalajlarda depolandığı takdirde üretim tarihinden itibaren 24 ay kullanıma uygundur.
Depolama koşulları : Kuru ve serin ortamlarda ısı ve ateşten uzakta, ambalaj kapakları sıkıca kapalı olarak saklayınız.

Ekipman Temizliği

Tüm aletleri ve uygulama ekipmanları kullanımdan hemen sonra ASM T120 SELÜLOZİK TİNER ile temizlenmelidir.

Sağlık ve Güvenlik Bilgileri

Kimyasal ürünlerin güvenli kullanımı, depolanması ve atılması hakkında bilgi ve tavsiye için, kullanıcılar, fiziksel, ekolojik, toksikolojik ve güvenlikle ilgili diğer verileri içeren en son Güvenlik Bilgi Formuna başvurmalıdır.



ASM 903 1K EPOKSİ ANTİKOROZİF ASTAR EPOKSİ BOYA

Ürün Tanımı

Epoksi / Vinil rezin kombinasyonu ile hazırlanmış metal yüzeylere çok iyi aderans sağlayan, ön kuruması çok hızlı, tek komponentli, antikorozif özellikli astar boyadır.

Kullanım Alanları

Özellikle alüminyum ve galvaniz gibi hafif metaller başta olmak üzere her türlü metal ve çelik yüzeye muhteşem aderans sağlar.

Uygulama Bilgileri

Yüzey hazırlığı: Uygulanacak olan yüzeyler her türlü yağdan, kirden, tozdan ve yüzey atıklarından arındırılmalı tamamen kuru ve temiz olmalıdır.

Uygulama metodu: ASM 903 1K EPOKSİ ANTİKOROZİF ASTAR ambalajı açıldıktan sonra 300 - 400 devir/dk'lık mekanik karıştırıcı ile 2 - 3 dakika, içerisine hava sürüklemeyen iyice karıştırılmalıdır. Karıştırma işlemi sırasında %70-%80 oranında ASM SELÜLOZİK TİNER ile inceltilmelidir. Homojen bir karışım elde edilinceye kadar en az 4 dakika karıştırılmalıdır. Elde edilen homojen karışım pistole yardımı ile uygulanır.

Teknik Özellikler:

Yoğunluk A komp. (25°C, g/mL) :	1,25 ± 0,10
Viskozite A komp. (25°C, mPa.s) :	12000 - 13000
Dokunma kuruması :	½ -1saat
Tam kuruma :	7 gün
Çözücü :	ASM Selülozik Tiner
Renk :	Beyaz, Gri



ÖNEMLİ

Uygulama yapılan yüzey, uygulama esnasında ve sonrasında yağmur, su, mekanik darbeler vb. tüm dış etkenlerden 24 saat korunmalıdır.

Ambalajlama & Depolama

- Ambalaj** : 18 kg
Depolama sıcaklığı (°C) : 5 - 35 °C
Raf ömrü : Orijinal, açılmamış ve hasar görmemiş ambalajlarda depolandığı takdirde üretim tarihinden itibaren 24 ay kullanıma uygundur.
Depolama koşulları : Kuru ve serin ortamlarda ısı ve ateşten uzakta, ambalaj kapakları sıkıca kapalı olarak saklayınız.

Ekipman Temizliği

Tüm aletleri ve uygulama ekipmanları kullanımdan hemen sonra ASM T120 SELÜLOZİK TİNER ile temizlenmelidir.

Sağlık ve Güvenlik Bilgileri

Kimyasal ürünlerin güvenli kullanımı, depolanması ve atılması hakkında bilgi ve tavsiye için, kullanıcılar, fiziksel, ekolojik, toksikolojik ve güvenlikle ilgili diğer verileri içeren en son Güvenlik Bilgi Formuna başvurmalıdır.



ASM 904 1K RAPİD SON KAT BOYA

Ürün Tanımı

Alkid reçine esaslı, hava kurumalı, son kat boyadır. Havada hızlı kurur ve yüksek örtücülüğe sahiptir. Işık haslığı yüksektir. Çıplak metal yüzeylere çok iyi yapışır ve elastiktir. ASM 903 1K EPOKSİ ANTİKOROZİF ASTAR üzerine yapılan uygulamalarda çok iyi su ve korozyon direnci sağlar.

Kullanım Alanları

Her türlü makine, traktör, römork, ev bahçe aleti, varil, vana, reklam ve elektrik panoları, çelik eşya malzemelerin boyanmasında kullanılır

Uygulama Bilgileri

Yüzey hazırlığı: Uygulanacak yüzey her türlü yağdan, kirden, tozdan ve yüzey atıklarından arındırılmalı tamamen kuru ve temiz olmalıdır. Ekstra bir korozyon direnci isteniyorsa ASM 903 1K EPOKSİ ANTİKOROZİF ASTAR ile öncesinde yüzey astarlanmalıdır. Astar uygulamasından en geç 24 saat sonra ana uygulamaya geçilmelidir.

Uygulama metodu: ASM 904 1K RAPİD SON KAT BOYA kullanıma hazırdır. Ambalajı açıldıktan sonra 300 - 400 devir/dk'lık mekanik karıştırıcı ile 2 - 3 dakika, içerisine hava sürüklemeyen iyice karıştırılmalıdır. Hazırlanan yüzeye karışım; fırça, rulo ya da uygun bir püskürtücü ile uygulanır.

Teknik Özellikler:

Yoğunluk A komp. (25°C, g/mL) :	1,30 ± 0,10
Viskozite A komp. (25°C, mPa.s) :	4000 - 6000
Dokunma kuruması :	4-8 saat
Tam kuruma :	7 gün
Çözücü :	ASM Rapid Tiner
Renk :	RAL renklerinde üretilir.

ASM
CHEMICALS

ÖNEMLİ

Uygulama yapılan yüzey, uygulama esnasında ve sonrasında yağmur, su, mekanik darbeler vb. tüm dış etkenlerden 24 saat korunmalıdır.

Ambalajlama & Depolama

- | | |
|--------------------------------|--|
| Ambalaj | : 18 kg |
| Depolama sıcaklığı (°C) | : 5 - 35 °C |
| Raf ömrü | : Orijinal, açılmamış ve hasar görmemiş ambalajlarda depolandığı takdirde üretim tarihinden itibaren 24 ay kullanıma uygundur. |
| Depolama koşulları | : Kuru ve serin ortamlarda ısı ve ateşten uzakta, ambalaj kapakları sıkıca kapalı olarak saklayınız. |

Ekipman Temizliği

Tüm aletleri ve uygulama ekipmanları kullanımdan hemen sonra ASM T120 SELÜLOZİK TİNER ile temizlenmelidir.

Sağlık ve Güvenlik Bilgileri

Kimyasal ürünlerin güvenli kullanımı, depolanması ve atılması hakkında bilgi ve tavsiye için, kullanıcılar, fiziksel, ekolojik, toksikolojik ve güvenlikle ilgili diğer verileri içeren en son Güvenlik Bilgi Formuna başvurmalıdır.



ASM 905 PU SON KAT BOYA

Ürün Tanımı

İki bileşenli alkid / izosiyanat esaslı, parlaklığı, parlaklık kalıcılığı, elastikiyeti, fiziksel ve kimyasal direnci yüksek bir metal yüzey boyasıdır.

Kullanım Alanları

Her türlü metal yüzey için kullanımı uygundur.

Uygulama Bilgileri

Yüzey hazırlığı: Uygulanacak yüzeyler her türlü yağdan, kirden, tozdan ve yüzey atıklarından arındırılmalı tamamen kuru ve temiz olmalıdır. ASM 903 1K EPOKSİ ANTİKOROZİF ASTAR ile öncesinde yüzey astarlanmalıdır. Astar uygulamasının en geç 24 saat sonrası boya uygulamasına geçilir.

Karışımın hazırlanması: Öncelikle boyanın (A Komponent) kutusu açılır ve bir iki dakika karıştırılır. Daha sonra içine sertleştiricisi (B Komponent) katılarak iki dakika daha karışım tam homojen şekil alana kadar iyice karıştırılır. Malzemenin belirtilen karışım oranında karıştırılması çok önemlidir.

Uygulama metodu: Hazırlanan yüzeye karışım; fırça, rulo ya da uygun bir püskürtücü ile uygulanır. Gerek duyulur ise ikinci kat uygulama, ilk katın yüzey kuruması olur olmaz 24 saati geçmeden yapılmalıdır. Uygulama her zaman aynı yönde yapılmalıdır.

Teknik Özellikler:

Yoğunluk A komp. (25°C, g/mL) :	1,20 ± 0,10
Viskozite A komp. (25°C,mPa.s) :	2000 - 4000
Dokunma kuruması :	4 - 8 saat
Tam kuruma :	7 gün
Karışım ömrü (23°C) :	2 - 4 saat
Çözücü :	ASM Selülozik Tiner %5 - 10
Renk :	RAL renklerinde üretilir.

ASM
CHEMICALS

ÖNEMLİ

Uygulama yapılan yüzey, uygulama esnasında ve sonrasında yağmur, su, mekanik darbeler vb. tüm dış etkenlerden 24 saat korunmalıdır. A ve B komponent karıştırıldıktan sonra 30-40 dakika içerisinde tüketilmelidir (23°C). Daha düşük sıcaklıklarda karışım ömrü uzar ve daha yüksek sıcaklıklarda karışım ömrü kısalır. Sadece iç mekân kullanımına uygundur.

Ambalajlama & Depolama

Ambalaj

: 20 kg set (A Komponent 16 kg, B Komponent 4 kg)

Depolama sıcaklığı (°C)

: 5 - 35 °C

Raf ömrü

: Orijinal, açılmamış ve hasar görmemiş ambalajlarda depolandığı takdirde üretim tarihinden itibaren 24 ay kullanıma uygundur.

Depolama koşulları

: Kuru ve serin ortamlarda ısı ve ateşten uzakta, ambalaj kapakları sıkıca kapalı olarak saklayınız.

Ekipman Temizliği

Tüm aletleri ve uygulama ekipmanları kullanımdan hemen sonra ASM T120 SELÜLOZİK TİNER ile temizlenmelidir.

Sağlık ve Güvenlik Bilgileri

Kimyasal ürünlerin güvenli kullanımı, depolanması ve atılması hakkında bilgi ve tavsiye için, kullanıcılar, fiziksel, ekolojik, toksikolojik ve güvenlikle ilgili diğer verileri içeren en son Güvenlik Bilgi Formuna başvurmalıdır.



ASM 906 1K RAPİD EMAYE BOYA

Ürün Tanımı

Modifiye sentetik rezinle hazırlanmış, çok hızlı kuruyan, yüzey aderansı çok iyi, dolgun film veren bir metal boyasıdır. Sert-elastiktir. Nemli, alkalik ortamlara ve dış koşullara dayanıklı bir boyadır.

Kullanım Alanları

Her türlü makine, traktör, römork, ağır iş makineleri, ev bahçe aleti, varil, vana, reklam ve elektrik panoları, çelik eşya malzemelerin boyanmasında kullanılır

Uygulama Bilgileri

Yüzey hazırlığı: Uygulanacak yüzey her türlü yağdan, kirden, tozdan ve yüzey atıklarından arındırılmalı tamamen kuru ve temiz olmalıdır. Boya uygulaması öncesi ASM 901 2K EPOKSİ ASTAR BOYA ile yüzeye astarlama işlemi gerçekleştirilir. Ekstra bir korozyon direnci isteniyorsa ASM 903 1K EPOKSİ ANTİKOROZİF ASTAR ile astarlama işlemi yapılması tavsiye edilir. Astar uygulamasından en geç 24 saat sonra ana uygulamaya geçilmelidir.

Uygulama metodu: ASM 906 1K RAPİD EMAYE BOYA kullanıma hazırdır. Ambalajı açıldıktan sonra 300 - 400 devir/dk'lık mekanik karıştırıcı ile 2 - 3 dakika, içerisine hava sürüklemeyen iyice karıştırılmalıdır. Hazırlanan yüzeye karışım; fırça, rulo ya da uygun bir püskürtücü ile uygulanır.

Teknik Özellikler:

Yoğunluk A komp. (25°C, g/mL) :	1,10 ± 0,10
Viskozite A komp. (25°C,mPa.s) :	2000 - 4000
Dokunma kuruması :	½ - 1 saat
Tam kuruma :	7 gün
Çözücü :	ASM Rapid Tiner
Renk :	RAL renklerinde üretilir.

ASM
CHEMICALS

ÖNEMLİ

Uygulama yapılan yüzey, uygulama esnasında ve sonrasında yağmur, su, mekanik darbeler vb. tüm dış etkenlerden 24 saat korunmalıdır.

Ambalajlama & Depolama

Ambalaj	: 18 kg
Depolama sıcaklığı (°C)	: 5 - 35 °C
Raf ömrü	: Orijinal, açılmamış ve hasar görmemiş ambalajlarda depolandığı takdirde üretim tarihinden itibaren 24 ay kullanıma uygundur.
Depolama koşulları	: Kuru ve serin ortamlarda ısı ve ateşten uzakta, ambalaj kapakları sıkıca kapalı olarak saklayınız.

Ekipman Temizliği

Tüm aletleri ve uygulama ekipmanları kullanımdan hemen sonra ASM T120 SELÜLOZİK TİNER ile temizlenmelidir.

Sağlık ve Güvenlik Bilgileri

Kimyasal ürünlerin güvenli kullanımı, depolanması ve atılması hakkında bilgi ve tavsiye için, kullanıcılar, fiziksel, ekolojik, toksikolojik ve güvenlikle ilgili diğer verileri içeren en son Güvenlik Bilgi Formuna başvurmalıdır.



ASM 907 2K AKRİLİK SON KAT BOYA

Ürün Tanımı

İki bileşenli, akrilik reçine esaslı, solvent bazlı metal boyasıdır. Kuruduktan sonra elastik ve eşsiz bir katman oluşturur. UV ve dış hava koşullarından etkilenmez. Zamanla sararma, solma ya da kalkma yapmaz. Aşınmaya karşı dirençlidir. Çeşitli kimyasallara ve asitlere karşı dayanıklıdır. Aderansı mükemmeldir.

Kullanım Alanları

Özellikle atmosfere açık alanlarda, UV dayanımı istenen her türlü çelik ve metal yüzeylerin korunmasında, genel sanayi, makine üreticileri, metal korunumu, çelik konstrüksiyon boyamalarında son kat olarak kullanılır.

Uygulama Bilgileri

Yüzey hazırlığı: Uygulanacak olan yüzeyler her türlü yağdan, kirden, tozdan ve yüzey atıklarından arındırılmalı tamamen kuru ve temiz olmalıdır ASM 907 2K AKRİLİK SON KAT BOYA uygulaması öncesi metal yüzey ASM 903 1K EPOKSİ ANTİKOROZİF ASTAR ile astarlanmalıdır. Astar uygulamasının en geç 24 saat sonrası ana uygulamaya geçilir.

Uygulama metodu: Karıştırmadan önce A bileşenini kendi içinde mekanik olarak karıştırınız. B bileşenini A bileşenine ekledikten sonra homojen dağılmış bir karışım elde edene kadar 2 dakika boyunca sürekli olarak karıştırınız. ASM 907 2K AKRİLİK SON KAT BOYA uygulaması sırasında gerek duyulursa %5-10 oranında ASM AKRİLİK TİNER ile inceltme işlemi yapılabilir. İstenilen kalınlık elde edilecek şekilde rulo, fırça veya püskürtme tabancası yardımı ile 0,25-0,50kg/m² sarfiyatla tek kat uygulama gerçekleştirilir.

Teknik Özellikler:

Yoğunluk A komp. (25°C, g/mL)	: 1,20 ± 0,10
Viskozite A komp. (25°C, mPa.s)	: 1000 - 4000
Dokunma kuruması	: 6-8 saat
Tam kuruma	: 7 gün
Karışım Ömrü (23°C)	: 30-40 dakika
Çözücü	: ASM Akrilik Tiner
Renk	: RAL renklerinde üretilir.

ASM
CHEMICALS

ÖNEMLİ

Uygulama yapılan yüzey, uygulama esnasında ve sonrasında yağmur, su, mekanik darbeler vb. tüm dış etkenlerden 24 saat korunmalıdır. A ve B komponent karıştırıldıktan sonra 30-40 dakika içerisinde tüketilmelidir (23°C). Daha düşük sıcaklıklarda karışım ömrü uzar ve daha yüksek sıcaklıklarda karışım ömrü kısalmır.

Ambalajlama & Depolama

- Ambalaj** : 20 kg set (A komponent: 16 kg, B komponent: 4 kg)
Depolama sıcaklığı (°C) : 5 - 35 °C
Raf ömrü : Orijinal, açılmamış ve hasar görmemiş ambalajlarda depolandığı takdirde üretim tarihinden itibaren 24 ay kullanıma uygundur.
Depolama koşulları : Kuru ve serin ortamlarda ısı ve ateşten uzakta, ambalaj kapakları sıkıca kapalı olarak saklayınız.

Ekipman Temizliği

Tüm aletleri ve uygulama ekipmanları kullanımdan hemen sonra ASM T120 SELÜLOZİK TİNER ile temizlenmelidir.

Sağlık ve Güvenlik Bilgileri

Kimyasal ürünlerin güvenli kullanımı, depolanması ve atılması hakkında bilgi ve tavsiye için, kullanıcılar, fiziksel, ekolojik, toksikolojik ve güvenlikle ilgili diğer verileri içeren en son Güvenlik Bilgi Formuna başvurmalıdır.





BETON YÜZEY
Ürünleri



ASM ASR 300 2K SOLİD EPOKSİ ASTAR

Ürün Tanımı

Kolay uygulanır, aderansı mükemmeldir. Epoksi reçine esaslı, solventsiz, iki komponentlidir. Beton zeminlerin kapiler boşluklarını doldurup beton mukavemetini artırır ve kendisinden sonra gelecek ASM 553 2K SOLİD EPOKSİ SELF LEVELLING veya ASM 600 2K POLİÜRETAN YALITIM BOYASI için aderans köprüsü vazifesi görür.

Kullanım Alanları

Özellikle atmosfere açık alanlarda, UV dayanımı istenen her türlü çelik ve metal yüzeylerin korunmasında, genel sanayi, makine üreticileri, metal korunumu, çelik konstrüksiyon boyamalarında son kat olarak kullanılır.

Uygulama Bilgileri

Yüzey hazırlığı: Bütün serbest kırıntı halindeki malzemenin yüzeyden sökülüp uzaklaştırılması gereklidir. Kumlama veya mekanik kazıma vb. uygun yöntemler kullanılarak yüzeydeki bütün yağ ve kir temizlenmelidir.

Karışım hazırlama: ASM ASR 300 2K SOLİD EPOKSİ ASTAR karışım oranına göre kullanıma hazır set halindedir. A bileşeni, 300 - 400 devir/dk'lık mekanik karıştırıcı ile 2 - 3 dakika, içerisinde hava sürüklemeyen iyice karıştırılmalıdır. Daha sonra, B bileşenin tamamı A bileşenin içine boşaltılmalı ve homojen bir karışım elde edilinceye kadar en az 4 dakika karıştırılmalı ve hazırlanan karışım 30 - 40 dakika içerisinde tüketilmelidir.

Uygulama metodu: ASM ASR 300 2K SOLİD EPOKSİ ASTAR istenilen kalınlık elde edilecek şekilde 0,50-1,00 kg/m² fırça veya rulo yardımı ile uygulanmalı sonrasında uygun bulanık boyutta kuvars ile serpiştirme işlemi yapılır. Ortam koşullarına göre kaplama uygun kıvamda geldiğinde gerekli ise kirpi rulo ile havası alınmalıdır. Astar uygulamasından en geç 24 saat sonrası boya uygulamasına geçilmelidir.

Teknik Özellikler:

Yoğunluk A komp. (25°C, g/mL) :	1,50 ± 0,10
Viskozite A komp. (25°C, mPa.s) :	2000 - 4000
Dokunma kuruması :	6-8 saat
Tam kuruma :	7 gün
Karışım Ömrü (23°C) :	30-40 dakika
Çözücü :	Organik çözücü
Renk :	A: Kırık Beyaz, B: Şeffaf

ASM
CHEMICALS

ÖNEMLİ

Uygulama yapılan yüzey, uygulama esnasında ve sonrasında yağmur, su, mekanik darbeler vb. tüm dış etkenlerden 24 saat korunmalıdır. A ve B komponent karıştırıldıktan sonra 30-40 dakika içerisinde tüketilmelidir (23°C). Daha düşük sıcaklıklarda karışım ömrü uzar ve daha yüksek sıcaklıklarda karışım ömrü kısalmır.

Ambalajlama & Depolama

- Ambalaj** : 24 kg set (A Komponent: 21 kg, B Komponent: 3kg)
- Depolama sıcaklığı (°C)** : 5 - 35 °C
- Raf ömrü** : Orijinal, açılmamış ve hasar görmemiş ambalajlarda depolandığı takdirde üretim tarihinden itibaren 24 ay kullanıma uygundur.
- Depolama koşulları** : Kuru ve serin ortamlarda ısı ve ateşten uzakta, ambalaj kapakları sıkıca kapalı olarak saklayınız.

Ekipman Temizliği

Tüm aletleri ve uygulama ekipmanları kullanımdan hemen sonra ASM T120 SELÜLOZİK TİNER ile temizlenmelidir.

Sağlık ve Güvenlik Bilgileri

Kimyasal ürünlerin güvenli kullanımı, depolanması ve atılması hakkında bilgi ve tavsiye için, kullanıcılar, fiziksel, ekolojik, toksikolojik ve güvenlikle ilgili diğer verileri içeren en son Güvenlik Bilgi Formuna başvurmalıdır.



ASM 401 2K EPOKSİ BETON BOYASI

Ürün Tanımı

Solventli epoksi reçine esaslı, kimyasal ve fiziksel mukavemeti yüksek kaplamalar oluşturan, beton yüzeylerin kimyasal ve fiziksel dış etkilerden korunması amacıyla geliştirilmiş parlak bir iç mekân yüzey kaplama sistemidir.

Kullanım Alanları

Endüstriyel tesislerde, fabrikalarda, rafinerilerde ilaç ve gıda üretimi yapılan alanlarda, hastanelerde, okullarda, mağazalarda, depolarda, otomotiv endüstrisi alanlarda, arıtma tesislerinde beton zemin ve duvarlarda dayanıklı uzun ömürlü bir kaplama olarak kullanılır.

Uygulama Bilgileri

Beton yüzey hazırlığı: Beton yüzeyler her türlü yağdan, kirden, tozdan ve yüzey atıklarından arındırılmalı tamamen kuru ve temiz olmalıdır. Yeni dökülmüş beton yüzeyler için 21 gün kuruma süresi beklenmeli beton prizini aldıktan sonra uygulamaya geçilmelidir. ASM 401 2K EPOKSİ BETON BOYASI uygulama öncesi yüzey ASM 405 2K EMPRENYE BETON ASTAR ile 0,10 – 0,15 kg/m² sarfiyatıyla astarlanmalıdır.

Karışımın hazırlanması: Öncelikle boyanın (A Komponent) kutusu açılır ve bir iki dakika karıştırılır. Daha sonra içine sertleştiricisi (B Komponent) katılarak iki dakika daha karışım tam homojen şekil alana kadar iyice karıştırılır. Malzemenin belirtilen karışım oranında karıştırılması çok önemlidir.

Teknik Özellikler:

Yoğunluk A komp. (25°C, g/mL) :	1,45 ± 0,10
Viskozite A komp. (25°C, mPa.s) :	1000 - 2000
Dokunma kuruması :	4-8 saat
Tam kuruma :	7 gün
Karışım Ömrü (23°C) :	2-4 saat
Çözücü :	ASM Epoksi Tiner %5-10
Renk :	RAL renklerinde üretir.



Uygulama metodu: Hazırlanan yüzeye karışım; fırça, rulo ya da uygun bir püskürtücü ile uygulanır. İkinci kat uygulama, ilk katın yüzey kuruması olur olmaz 24 saati geçmeden yapılmalıdır. Uygulama her zaman aynı yönde yapılmalıdır.

ÖNEMLİ

Uygulama yapılan yüzey, uygulama esnasında ve sonrasında yağmur, su, mekanik darbeler vb. tüm dış etkenlerden 24 saat korunmalıdır. A ve B komponent karıştırıldıktan sonra 30-40 dakika içerisinde tüketilmelidir (23°C). Daha düşük sıcaklıklarda karışım ömrü uzar ve daha yüksek sıcaklıklarda karışım ömrü kısalmır. Sadece iç mekân kullanımına uygundur.

Ambalajlama & Depolama

Ambalaj	: 20 kg set (A Komponent: 15 kg, B Komponent: 5 kg)
Depolama sıcaklığı (°C)	: 5 - 35 °C
Raf ömrü	: Orijinal, açılmamış ve hasar görmemiş ambalajlarda depolandığı takdirde üretim tarihinden itibaren 24 ay kullanıma uygundur.
Depolama koşulları	: Kuru ve serin ortamlarda ısı ve ateşten uzakta, ambalaj kapakları sıkıca kapalı olarak saklayınız.

Ekipman Temizliği

Tüm aletleri ve uygulama ekipmanları kullanımdan hemen sonra ASM T120 SELÜLOZİK TİNER ile temizlenmelidir.

Sağlık ve Güvenlik Bilgileri

Kimyasal ürünlerin güvenli kullanımı, depolanması ve atılması hakkında bilgi ve tavsiye için, kullanıcılar, fiziksel, ekolojik, toksikolojik ve güvenlikle ilgili diğer verileri içeren en son Güvenlik Bilgi Formuna başvurmalıdır.



ASM 402 2K EPOKSİ KAYMAZ BOYA

Ürün Tanımı

Solventli epoksi reçine esaslı, kimyasal ve fiziksel mukavemeti yüksek, özellikle alkali ve deniz suyu dayanımı çok yüksek, iki komponentli, mat-yarımat görünümlü kaymaz özellikte bir boyadır.

Kullanım Alanları

Kaymaz özellik istenen her türlü metal, ahşap , beton yüzeye uygulanır.

Uygulama Bilgileri

Yüzey hazırlığı: Uygulanacak yüzeyler her türlü yağdan, kirden, tozdan ve yüzey atıklarından arındırılmalı tamamen kuru ve temiz olmalıdır. Beton ve ahşap yüzeyler için boya uygulaması öncesi ASM 405 2K EPOKSİ EMPRENYE BETON ASTAR, metal yüzeyler için ASM 901 2K EPOKSİ ASTAR BOYA ile astarlama işlemi gerçekleştirilmelidir. Boya uygulaması astar uygulamasının en geç 24 saat sonrası gerçekleştirilir.

Karışım hazırlama: Öncelikle boyanın (A Komponent) kutusu açılır ve bir iki dakika karıştırılır. Daha sonra içine sertleştiricisi (B Komponent) katılarak iki dakika daha karışım tam homojen şekil alana kadar iyice karıştırılır. Malzemenin belirtilen karışım oranında karıştırılması çok önemlidir.

Uygulama metodu: Hazırlanan yüzeye karışım uygun bir püskürtücü ile uygulanır. Yüzeyin durumuna göre 2-3 kat uygulama yapılabilir. İkinci kat uygulama, ilk katın yüzey kuruması olur olmaz 24 saati geçmeden yapılmalıdır. Uygulama her zaman aynı yönde yapılmalıdır.

Teknik Özellikler:

Yoğunluk A komp. (25°C, g/mL) :	1,35 ± 0,10
Viskozite A komp. (25°C, mPa.s) :	2000 - 4000
Dokunma kuruması :	4-8 saat
Tam kuruma :	7 gün
Karışım Ömrü (23°C) :	2-4 saat
Çözücü :	ASM Epoksi Tiner %5-10
Renk :	RAL renklerinde üretilir

ASM
CHEMICALS

BETON YÜZEY
ÜRÜNLERİ

ÖNEMLİ

Uygulama yapılan yüzey, uygulama esnasında ve sonrasında yağmur, su, mekanik darbeler vb. tüm dış etkenlerden 24 saat korunmalıdır. A ve B komponent karıştırıldıktan sonra 30-40 dakika içerisinde tüketilmelidir (23°C). Daha düşük sıcaklıklarda karışım ömrü uzar ve daha yüksek sıcaklıklarda karışım ömrü kısalır. Sadece iç mekân kullanımına uygundur.

Ambalajlama & Depolama

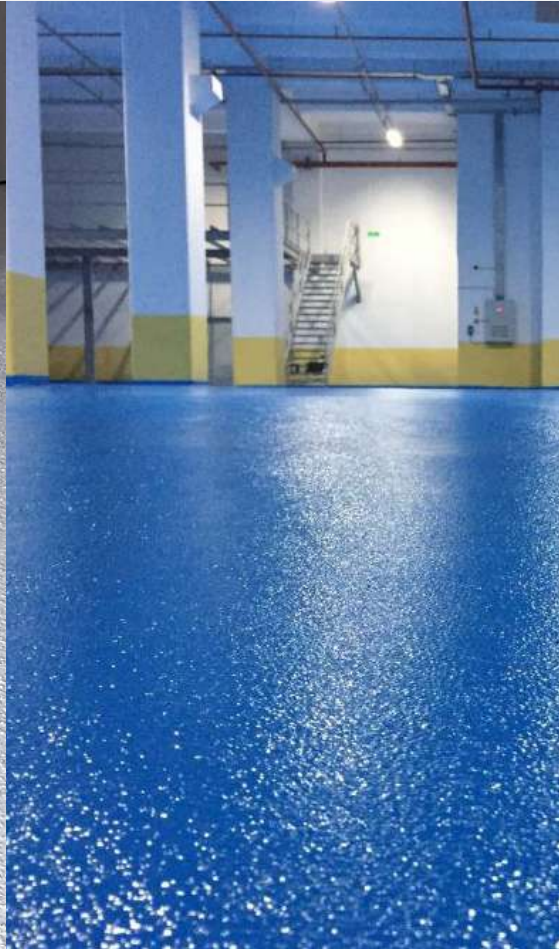
- Ambalaj** : 20 kg set (A Komponent: 15 kg, B Komponent: 5 kg)
Depolama sıcaklığı (°C) : 5 - 35 °C
Raf ömrü : Orijinal, açılmamış ve hasar görmemiş ambalajlarda depolandığı takdirde üretim tarihinden itibaren 24 ay kullanıma uygundur.
Depolama koşulları : Kuru ve serin ortamlarda ısı ve ateşten uzakta, ambalaj kapakları sıkıca kapalı olarak saklayınız.

Ekipman Temizliği

Tüm aletleri ve uygulama ekipmanları kullanımdan hemen sonra ASM T120 SELÜLOZİK TİNER ile temizlenmelidir.

Sağlık ve Güvenlik Bilgileri

Kimyasal ürünlerin güvenli kullanımı, depolanması ve atılması hakkında bilgi ve tavsiye için, kullanıcılar, fiziksel, ekolojik, toksikolojik ve güvenlikle ilgili diğer verileri içeren en son Güvenlik Bilgi Formuna başvurmalıdır.



ASM 403 2K SOLVENTLİ TEKSTÜRLÜ EPOKSİ BOYA

Ürün Tanımı

Solventli epoksi reçine esaslı, kimyasal ve fiziksel mukavemeti yüksek kaplamalar oluşturan, metal yüzeyler için hazırlanmış özel bir efekt boyadır.

Kullanım Alanları

Her türlü metal yüzey için kullanımı uygundur.

Uygulama Bilgileri

Yüzey hazırlığı: Uygulanacak yüzeyler her türlü yağdan, kirden, tozdan ve yüzey atıklarından arındırılmalı tamamen kuru ve temiz olmalıdır. Boya uygulaması öncesi ASM 901 2K EPOKSİ ASTAR BOYA ile yüzeye astarlama işlemi gerçekleştirilir. Ekstra bir korozyon direnci isteniyorsa ASM 903 1K EPOKSİ ANTİKOROZİF ASTAR ile astarlama işlemi yapılması tavsiye edilir. Astar uygulamasından en geç 24 saat sonra ana uygulamaya geçilmelidir.

Karışım hazırlama: Öncelikle boyanın (A Komponent) kutusu açılır ve bir iki dakika karıştırılır. Daha sonra içine sertleştiricisi (B Komponent) katılarak iki dakika daha karışım tam homojen şekil alana kadar iyice karıştırılır. Malzemenin belirtilen karışım oranında karıştırılması çok önemlidir.

Uygulama metodu: Hazırlanan yüzeye önerilen oranlarda hazırlanan karışım 5 dakika bekletildikten sonra homojen bir efekt elde etmek için 2,5 mm meme çaplı üstten hazneli pistole ile inceltmeden ve yüksek olmayan bir kompresör basıncıyla uygulanacak yüzeye pistole dik gelecek şekilde dengeli bir hızda geçirilerek atılır. Gerek duyulursa ikinci kat uygulama, ilk katın yüzey kuruması olur olmaz 24 saati geçmeden yapılmalıdır.

Teknik Özellikler:

Yoğunluk A komp. (25°C, g/mL) :	1,35 ± 0,10
Viskozite A komp. (25°C, mPa.s) :	2000 - 4000
Dokunma kuruması :	4-8 saat
Tam kuruma :	7 gün
Karışım Ömrü (23°C) :	2-4 saat
Çözücü :	ASM Epoksi Tiner %5-10
Renk :	RAL renklerinde üretilir

ASM
CHEMICALS

ÖNEMLİ

Pistole basıncı arttıkça yada boya inceltildikçe desen küçülür. İnceltmeden kendi viskozitesinde ve düşük basınçta desen büyür.İstenecek desen buna göre ayarlanabilir. Uygulama yapılan yüzey, uygulama esnasında ve sonrasında yağmur, su, mekanik darbeler vb. tüm dış etkenlerden 24 saat korunmalıdır. A ve B komponent karıştırıldıktan sonra 30-40 dakika içerisinde tüketilmelidir (23°C). Daha düşük sıcaklıklarda karışım ömrü uzar ve daha yüksek sıcaklıklarda karışım ömrü kısalır. Sadece iç mekân kullanımına uygundur.

Ambalajlama & Depolama

- Ambalaj** : 20 kg set (A Komponent: 15 kg, B Komponent: 5 kg)
Depolama sıcaklığı (°C) : 5 - 35 °C
Raf ömrü : Orijinal, açılmamış ve hasar görmemiş ambalajlarda depolandığı takdirde üretim tarihinden itibaren 24 ay kullanıma uygundur.
Depolama koşulları : Kuru ve serin ortamlarda ısı ve ateşten uzakta, ambalaj kapakları sıkıca kapalı olarak saklayınız.

Ekipman Temizliği

Tüm aletleri ve uygulama ekipmanları kullanımdan hemen sonra ASM T120 SELÜLOZİK TİNER ile temizlenmelidir.

Sağlık ve Güvenlik Bilgileri

Kimyasal ürünlerin güvenli kullanımı, depolanması ve atılması hakkında bilgi ve tavsiye için, kullanıcılar, fiziksel, ekolojik, toksikolojik ve güvenlikle ilgili diğer verileri içeren en son Güvenlik Bilgi Formuna başvurmalıdır.



ASM 405 2K EPOKSİ EMPRENYE BETON ASTAR

Ürün Tanımı

Solventli, epoksi astar malzemesidir. Kolay uygulanır, aderansı mükemmeldir. Epoksi reçine esaslı, solventli, iki komponentlidir. Beton zeminlerine empenye olur ve üzerine uygulanacak ASM 401 2K EPOKSİ BETON BOYASI için aderans sağlar.

Kullanım Alanları

Endüstriyel tesislerde, fabrikalarda, rafinerilerde ilaç ve gıda üretimi yapılan alanlarda, hastanelerde, okullarda, mağazalarda, depolarda, otomotiv endüstrisi alanlarda, arıtma tesislerinde, beton zemin ve duvarlarda dayanıklı uzun ömürlü kaplamalar için astar olarak kullanılır.

Uygulama Bilgileri

Beton yüzey hazırlığı: Beton yüzeyler her türlü yağdan, kirden, tozdan ve yüzey atıklarından arındırılmalı tamamen kuru ve temiz olmalıdır. Yeni dökülmüş beton yüzeyler için 21 gün kuruma süresi beklenmeli beton prizini aldıktan sonra uygulamaya geçilmelidir.

Karışımın hazırlanması: Öncelikle astarın (A Komponent) kutusu açılır ve bir iki dakika karıştırılır. Daha sonra içine sertleştiricisi (B Komponent) katılarak iki dakika daha karışım tam homojen şekil olana kadar iyice karıştırılır. Malzemenin belirtilen karışım oranında karıştırılması çok önemlidir.

Uygulama metodu: Hazırlanan yüzeye karışım; fırça, rulo ya da uygun bir püskürtücü ile 0,10 – 0,15 kg/m² sarfiyatla uygulanır. Boya uygulamasına astar uygulamasından en geç 24 saat sonra geçilmelidir.

Teknik Özellikler:

Yoğunluk A komp. (25°C, g/mL) :	1,00 ± 0,10
Viskozite A komp. (25°C, mPa.s) :	0-500
Dokunma kuruması :	4-8 saat
Tam kuruma :	7 gün
Karışım Ömrü (23°C) :	2-4 saat
Çözücü :	ASM Epoksi Tiner
Renk :	A: Şeffaf B: Sarımtırak



ÖNEMLİ

Uygulama yapılan yüzey, uygulama esnasında ve sonrasında yağmur, su, mekanik darbeler vb. tüm dış etkenlerden 24 saat korunmalıdır. A ve B komponent karıştırıldıktan sonra 2-4 saat içerisinde tüketilmelidir (23°C). Daha düşük sıcaklıklarda karışım ömrü uzar ve daha yüksek sıcaklıklarda karışım ömrü kısalmır.

Ambalajlama & Depolama

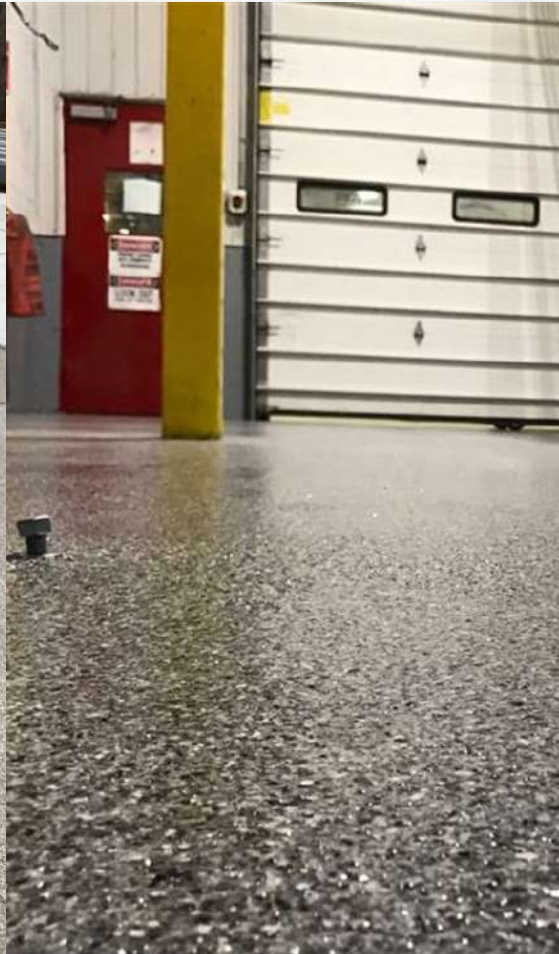
Ambalaj	: 21 kg set (A Komponent 14 kg, B komponent 7 kg)
Depolama sıcaklığı (°C)	: 5 - 35 °C
Raf ömrü	: Orijinal, açılmamış ve hasar görmemiş ambalajlarda depolandığı takdirde üretim tarihinden itibaren 24 ay kullanıma uygundur.
Depolama koşulları	: Kuru ve serin ortamlarda ısı ve ateşten uzakta, ambalaj kapakları sıkıca kapalı olarak saklayınız.

Ekipman Temizliği

Tüm aletleri ve uygulama ekipmanları kullanımdan hemen sonra ASM T120 SELÜLOZİK TİNER ile temizlenmelidir.

Sağlık ve Güvenlik Bilgileri

Kimyasal ürünlerin güvenli kullanımı, depolanması ve atılması hakkında bilgi ve tavsiye için, kullanıcılar, fiziksel, ekolojik, toksikolojik ve güvenlikle ilgili diğer verileri içeren en son Güvenlik Bilgi Formuna başvurmalıdır.



ASM 451 PU BETON BOYASI

Ürün Tanımı

İki bileşenli alkid / izosiyanat esaslı, parlaklığı, parlaklık kalıcılığı, elastikiyeti, fiziksel ve kimyasal direnci yüksek bir son kat zemin boyasıdır.

Kullanım Alanları

Endüstriyel tesislerde, fabrikalarda, rafinerilerde ilaç ve gıda üretimi yapılan alanlarda, hastanelerde, okullarda, mağazalarda, depolarda, otomotiv endüstrisi alanlarda, arıtma tesislerinde beton zemin ve duvarlarda dayanıklı uzun ömürlü bir kaplama olarak kullanılır.

Uygulama Bilgileri

Beton yüzey hazırlığı: Beton yüzeyler her türlü yağdan, kirden, tozdan ve yüzey atıklarından arındırılmalı tamamen kuru ve temiz olmalıdır. Yeni dökülmüş beton yüzeyler için 21 gün kuruma süresi beklenmeli beton prizini aldıktan sonra uygulamaya geçilmelidir. ASM ASR 300 2K SOLİD EPOKSİ ASTAR ile astarlanmalıdır.

Karışımın hazırlanması: Öncelikle boyanın (A Komponent) kutusu açılır ve bir iki dakika karıştırılır. Daha sonra içine sertleştiricisi (B Komponent) katılarak iki dakika daha karışım tam homojen şekil alana kadar iyice karıştırılır. Malzemenin belirtilen karışım oranında karıştırılması çok önemlidir.

Uygulama metodu: Hazırlanan yüzeye karışım; fırça, rulo ya da uygun bir püskürtücü ile uygulanır. İkinci kat uygulama, ilk katın yüzey kuruması olur olmaz 24 saati geçmeden yapılmalıdır. Uygulama her zaman aynı yönde yapılmalıdır.

Teknik Özellikler:

Yoğunluk A komp. (25°C, g/mL) :	1,20 ± 0,10
Viskozite A komp. (25°C, mPa.s) :	2000 - 4000
Dokunma kuruması :	4-8 saat
Tam kuruma :	7 gün
Karışım Ömrü (23°C) :	2-4 saat
Çözücü :	ASM Selülozik Tiner %5-10
Renk :	RAL renklerinde üretilir

ASM
CHEMICALS

ÖNEMLİ

Uygulama yapılan yüzey, uygulama esnasında ve sonrasında yağmur, su, mekanik darbeler vb. tüm dış etkenlerden 24 saat korunmalıdır. A ve B komponent karıştırıldıktan sonra 30-40 dakika içerisinde tüketilmelidir (23°C). Daha düşük sıcaklıklarda karışım ömrü uzar ve daha yüksek sıcaklıklarda karışım ömrü kısalır. Sadece iç mekân kullanımına uygundur.

Ambalajlama & Depolama

Ambalaj	: 20 kg set (A Komponent 16 kg, B komponent 4 kg)
Depolama sıcaklığı (°C)	: 5 - 35 °C
Raf ömrü	: Orijinal, açılmamış ve hasar görmemiş ambalajlarda depolandığı takdirde üretim tarihinden itibaren 24 ay kullanıma uygundur.
Depolama koşulları	: Kuru ve serin ortamlarda ısı ve ateşten uzakta, ambalaj kapakları sıkıca kapalı olarak saklayınız.

Ekipman Temizliği

Tüm aletleri ve uygulama ekipmanları kullanımdan hemen sonra ASM T120 SELÜLOZİK TİNER ile temizlenmelidir.

Sağlık ve Güvenlik Bilgileri

Kimyasal ürünlerin güvenli kullanımı, depolanması ve atılması hakkında bilgi ve tavsiye için, kullanıcılar, fiziksel, ekolojik, toksikolojik ve güvenlikle ilgili diğer verileri içeren en son Güvenlik Bilgi Formuna başvurmalıdır.



ASM 452 2K BETON BOYASI (MAT)

Ürün Tanımı

Solventli epoksi reçine esaslı, kimyasal ve fiziksel mukavemeti yüksek kaplamalar oluşturan, beton yüzeylerin kimyasal ve fiziksel dış etkilerden korunması amacıyla geliştirilmiş mat bir iç mekân yüzey kaplama sistemidir.

Kullanım Alanları

Endüstriyel tesislerde, fabrikalarda, rafinerilerde ilaç ve gıda üretimi yapılan alanlarda, hastanelerde, okullarda, mağazalarda, depolarda, otomotiv endüstrisi alanlarda, arıtma tesislerinde, beton zemin ve duvarlarda dayanıklı uzun ömürlü bir kaplama olarak kullanılır.

Uygulama Bilgileri

Beton yüzey hazırlığı: Beton yüzeyler her türlü yağdan, kirden, tozdan ve yüzey atıklarından arındırılmalı tamamen kuru ve temiz olmalıdır. Yeni dökülmüş beton yüzeyler için 21 gün kuruma süresi beklenmeli beton prizini aldıktan sonra uygulamaya geçilmelidir. ASM 452 2K METON BOYASI (MAT) uygulama öncesi yüzey ASM 405 2K EMPRENYE BETON ASTAR ile 0,10 – 0,15 kg/m² sarfiyatıyla astarlanmalıdır.

Karışımın hazırlanması: Öncelikle boyanın (A Komponent) kutusu açılır ve bir iki dakika karıştırılır. Daha sonra içine sertleştiricisi (B Komponent) katılarak iki dakika daha karışım tam homojen şekil alana kadar iyice karıştırılır. Malzemenin belirtilen karışım oranında karıştırılması çok önemlidir.

Uygulama metodu: Hazırlanan yüzeye karışım; fırça, rulo ya da uygun bir püskürtücü ile uygulanır. İkinci kat uygulama, ilk katın yüzey kuruması olur olmaz 24 saati geçmeden yapılmalıdır. Uygulama her zaman aynı yönde yapılmalıdır.

Teknik Özellikler:

Yoğunluk A komp. (25°C, g/mL) :	1,45 ± 0,10
Viskozite A komp. (25°C, mPa.s) :	1000 - 2000
Dokunma kuruması :	4-8 saat
Tam kuruma :	7 gün
Karışım Ömrü (23°C) :	2-4 saat
Çözücü :	ASM Epoksi Tiner %5-10
Renk :	RAL renklerinde üretilir

ASM
CHEMICALS

ÖNEMLİ

Uygulama yapılan yüzey, uygulama esnasında ve sonrasında yağmur, su, mekanik darbeler vb. tüm dış etkenlerden 24 saat korunmalıdır. A ve B komponent karıştırıldıktan sonra 30-40 dakika içerisinde tüketilmelidir (23°C). Daha düşük sıcaklıklarda karışım ömrü uzar ve daha yüksek sıcaklıklarda karışım ömrü kısalır. Sadece iç mekân kullanımına uygundur.

Ambalajlama & Depolama

Ambalaj	: 20 kg set (A Komponent 15 kg, B komponent 5 kg)
Depolama sıcaklığı (°C)	: 5 - 35 °C
Raf ömrü	: Orijinal, açılmamış ve hasar görmemiş ambalajlarda depolandığı takdirde üretim tarihinden itibaren 24 ay kullanıma uygundur.
Depolama koşulları	: Kuru ve serin ortamlarda ısı ve ateşten uzakta, ambalaj kapakları sıkıca kapalı olarak saklayınız.

Ekipman Temizliği

Tüm aletleri ve uygulama ekipmanları kullanımdan hemen sonra ASM T120 SELÜLOZİK TİNER ile temizlenmelidir.

Sağlık ve Güvenlik Bilgileri

Kimyasal ürünlerin güvenli kullanımı, depolanması ve atılması hakkında bilgi ve tavsiye için, kullanıcılar, fiziksel, ekolojik, toksikolojik ve güvenlikle ilgili diğer verileri içeren en son Güvenlik Bilgi Formuna başvurmalıdır.



ASM 551 2K SOLİD EPOKSİ YER KAPLAMASI

Ürün Tanımı

Solventsiz epoksi reçine esaslı, kimyasal ve fiziksel mukavemeti yüksek kaplamalar oluşturan, beton yüzeylerin kimyasal ve fiziksel dış etkilerden korunması amacıyla geliştirilmiş parlak, kolay temizlenebilen, hijyenik bir iç mekân yüzey kaplama sistemidir.

Kullanım Alanları

Endüstriyel tesislerde, fabrikalarda, rafinerilerde ilaç ve gıda üretimi yapılan alanlarda, hastanelerde, okullarda, mağazalarda, depolarda, otomotiv endüstrisi alanlarda, arıtma tesislerinde, laboratuvarlarda beton zeminlerde dayanıklı uzun ömürlü bir kaplama olarak kullanılır.

Uygulama Bilgileri

Beton yüzey hazırlığı: Beton yüzeyler her türlü yağdan, kirden, tozdan ve yüzey atıklarından arındırılmalı tamamen kuru ve temiz olmalıdır. Yeni dökülmüş beton yüzeyler için 21 gün kuruma süresi beklenmeli beton prizini aldıktan sonra uygulamaya geçilmelidir. ASM 551 SOLİD EPOKSİ YER KAPLAMASI uygulama öncesi yüzey ASM ASR 300 2K SOLİD EPOKSİ ASTAR ile 0,50-1,00 kg/m² sarfiyatıyla astarlanmalıdır. Astar uygulamasından en geç 24 saat sonrası ana uygulamaya geçilmelidir.

Karışımın hazırlanması: Öncelikle boyanın (A Komponent) kutusu açılır ve bir iki dakika karıştırılır. Daha sonra içine sertleştiricisi (B Komponent) katılarak iki dakika daha karışım tam homojen şekil alana kadar iyice karıştırılır. Malzemenin belirtilen karışım oranında karıştırılması çok önemlidir.

Uygulama metodu: Hazırlanan yüzeye karışım; fırça, rulo ya da mala ile uygulanır. Kirpi rulo ile gaz kabarcıkları alınır. Uygulama her zaman aynı yönde yapılmalıdır.

Teknik Özellikler:

Yoğunluk A komp. (25°C, g/mL) :	1,50 ± 0,10
Viskozite A komp. (25°C, mPa.s) :	1000 - 2000
Dokunma kuruması :	4-8 saat
Tam kuruma :	7 gün
Karışım Ömrü (23°C) :	2-4 saat
Çözücü :	Organik Çözücü
Renk :	RAL renklerinde üretilir

ASM
CHEMICALS

ÖNEMLİ

Uygulama yapılan yüzey, uygulama esnasında ve sonrasında yağmur, su, mekanik darbeler vb. tüm dış etkenlerden 24 saat korunmalıdır. A ve B komponent karıştırıldıktan sonra 30-40 dakika içerisinde tüketilmelidir (23°C). Daha düşük sıcaklıklarda karışım ömrü uzar ve daha yüksek sıcaklıklarda karışım ömrü kısalır. Sadece iç mekân kullanımına uygundur.

Ambalajlama & Depolama

- Ambalaj** : 20 kg set (A Komponent 16 kg, B komponent 4 kg)
- Depolama sıcaklığı (°C)** : 5 - 35 °C
- Raf ömrü** : Orijinal, açılmamış ve hasar görmemiş ambalajlarda depolandığı takdirde üretim tarihinden itibaren 24 ay kullanıma uygundur.
- Depolama koşulları** : Kuru ve serin ortamlarda ısı ve ateşten uzakta, ambalaj kapakları sıkıca kapalı olarak saklayınız.

Ekipman Temizliği

Tüm aletleri ve uygulama ekipmanları kullanımdan hemen sonra ASM T120 SELÜLOZİK TİNER ile temizlenmelidir.

Sağlık ve Güvenlik Bilgileri

Kimyasal ürünlerin güvenli kullanımı, depolanması ve atılması hakkında bilgi ve tavsiye için, kullanıcılar, fiziksel, ekolojik, toksikolojik ve güvenlikle ilgili diğer verileri içeren en son Güvenlik Bilgi Formuna başvurmalıdır.



ASM 552 2K SOLİD EPOKSİ DUVAR KAPLAMASI

Ürün Tanımı

Solventsiz epoksi reçine esaslı, kimyasal ve fiziksel mukavemeti yüksek kaplamalar oluşturan, beton yüzeylerin kimyasal ve fiziksel dış etkilerden korunması amacıyla geliştirilmiş parlak, kolay temizlenebilen, hijyenik bir iç mekân duvar kaplama sistemidir.

Kullanım Alanları

Endüstriyel tesislerde, fabrikalarda, rafinerilerde ilaç ve gıda üretimi yapılan alanlarda, hastanelerde, okullarda, mağazalarda, depolarda, otomotiv endüstrisi alanlarda, arıtma tesislerinde, laboratuvarlarda beton duvarlarda dayanıklı uzun ömürlü bir kaplama olarak kullanılır

Uygulama Bilgileri

Beton yüzey hazırlığı: Beton duvar yüzeyler her türlü yağdan, kirden, tozdan ve yüzey atıklarından arındırılmalı tamamen kuru ve temiz olmalıdır. ASM 552 2K SOLİD EPOKSİ DUVAR KAPLAMA uygulama öncesi yüzey ASM ASR 300 2K SOLİD EPOKSİ ASTAR ile 0,50-1,00 kg/m² sarfiyatıyla astarlanmalıdır. Astar uygulamasından en geç 24 saat sonrası ana uygulamaya geçilmelidir.

Karışımın hazırlanması: Öncelikle boyanın (A Komponent) kutusu açılır ve bir iki dakika karıştırılır. Daha sonra içine sertleştiricisi (B Komponent) katılarak iki dakika daha karışım tam homojen şekil alana kadar iyice karıştırılır. Malzemenin belirtilen karışım oranında karıştırılması çok önemlidir.

Uygulama metodu: Hazırlanan yüzeye karışım; fırça ya da rulo ile uygulanır. Kirpi rulo ile gaz kabarcıkları alınır. Gerek duyulursa ikinci kat uygulama, ilk katın yüzey kuruması olur olmaz 24 saati geçmeden yapılmalıdır. Uygulama her zaman aynı yönde yapılmalıdır.

Teknik Özellikler:

Yoğunluk A komp. (25°C, g/mL) :	1,50 ± 0,10
Viskozite A komp. (25°C, mPa.s) :	1000 - 2000
Dokunma kuruması :	4-8 saat
Tam kuruma :	7 gün
Karışım Ömrü (23°C) :	2-4 saat
Çözücü :	Organik Çözücü
Renk :	RAL renklerinde üretilir

ASM
CHEMICALS

ÖNEMLİ

Uygulama yapılan yüzey, uygulama esnasında ve sonrasında yağmur, su, mekanik darbeler vb. tüm dış etkenlerden 24 saat korunmalıdır. A ve B komponent karıştırıldıktan sonra 30-40 dakika içerisinde tüketilmelidir (23°C). Daha düşük sıcaklıklarda karışım ömrü uzar ve daha yüksek sıcaklıklarda karışım ömrü kısalır. Sadece iç mekân kullanımına uygundur.

Ambalajlama & Depolama

- Ambalaj** : 20 kg set (A Komponent 15 kg, B komponent 5 kg)
- Depolama sıcaklığı (°C)** : 5 - 35 °C
- Raf ömrü** : Orijinal, açılmamış ve hasar görmemiş ambalajlarda depolandığı takdirde üretim tarihinden itibaren 24 ay kullanıma uygundur.
- Depolama koşulları** : Kuru ve serin ortamlarda ısı ve ateşten uzakta, ambalaj kapakları sıkıca kapalı olarak saklayınız.

Ekipman Temizliği

Tüm aletleri ve uygulama ekipmanları kullanımdan hemen sonra ASM T120 SELÜLOZİK TİNER ile temizlenmelidir.

Sağlık ve Güvenlik Bilgileri

Kimyasal ürünlerin güvenli kullanımı, depolanması ve atılması hakkında bilgi ve tavsiye için, kullanıcılar, fiziksel, ekolojik, toksikolojik ve güvenlikle ilgili diğer verileri içeren en son Güvenlik Bilgi Formuna başvurmalıdır.



ASM 553 SOLİD EPOKSİ SELF LEVELLING

Ürün Tanımı

Solventsiz epoksi reçine esaslı, kimyasal ve fiziksel mukavemeti yüksek kaplamalar oluşturan, beton yüzeylerin kimyasal ve fiziksel dış etkilerden korunması amacıyla geliştirilmiş parlak, kolay temizlenebilen, hijyenik bir iç mekân yüzey kaplama sistemidir.

Kullanım Alanları

Endüstriyel tesislerde, fabrikalarda, rafinerilerde ilaç ve gıda üretimi yapılan alanlarda, hastanelerde, okullarda, mağazalarda, depolarda, otomotiv endüstrisi alanlarda, arıtma tesislerinde, laboratuvarlarda beton zeminlerde dayanıklı uzun ömürlü bir kaplama olarak kullanılır.

Uygulama Bilgileri

Beton yüzey hazırlığı: Beton yüzeyler her türlü yağdan, kirden, tozdan ve yüzey atıklarından arındırılmalı tamamen kuru ve temiz olmalıdır. Yeni dökülmüş beton yüzeyler için 21 gün kuruma süresi beklenmeli beton prizini aldıktan sonra uygulamaya geçilmelidir. ASM 553 2K SOLİD EPOKSİ SELF LEVELLING uygulama öncesi yüzey ASM ASR 300 2K SOLİD EPOKSİ ASTAR ile 0,50-1,00 kg/m² sarfiyatıyla astarlanmalıdır. Astar uygulamasından en geç 24 saat sonrası ana uygulamaya geçilmelidir.

Karışımın hazırlanması: Öncelikle boyanın (A Komponent) kutusu açılır ve bir iki dakika karıştırılır. Daha sonra içine sertleştiricisi (B Komponent) katılarak iki dakika daha karışım tam homojen şekil alana kadar iyice karıştırılır. Malzemenin belirtilen karışım oranında karıştırılması çok önemlidir.

Teknik Özellikler:

Yoğunluk A komp. (25°C, g/mL) :	1,50 ± 0,10
Viskozite A komp. (25°C, mPa.s) :	1000 - 2000
Dokunma kuruması :	4-8 saat
Tam kuruma :	7 gün
Karışım Ömrü (23°C) :	2-4 saat
Çözücü :	Organik Çözücü
Renk :	RAL renklerinde üretilir

ASM
CHEMICALS

Uygulama metodu: Hazırlanan yüzeye karışım; fırça, rulo ya da mala ile uygulanır. Kirpi rulo ile gaz kabarcıkları alınır. Pürüzlü bir yüzey isteniyorsa istenen pürüzlülüğe göre kuvars seçilir ve serpilir. İkinci kat uygulama, ilk katın yüzey kuruması olur olmaz 24 saati geçmeden yapılmalıdır. Uygulama her zaman aynı yönde yapılmalıdır.

ÖNEMLİ

Uygulama yapılan yüzey, uygulama esnasında ve sonrasında yağmur, su, mekanik darbeler vb. tüm dış etkenlerden 24 saat korunmalıdır. A ve B komponent karıştırıldıktan sonra 30-40 dakika içerisinde tüketilmelidir (23°C). Daha düşük sıcaklıklarda karışım ömrü uzar ve daha yüksek sıcaklıklarda karışım ömrü kısalır. Sadece iç mekân kullanımına uygundur.

Ambalajlama & Depolama

Ambalaj	: 20 kg set (A Komponent 15 kg, B komponent 5 kg)
Depolama sıcaklığı (°C)	: 5 - 35 °C
Raf ömrü	: Orijinal, açılmamış ve hasar görmemiş ambalajlarda depolandığı takdirde üretim tarihinden itibaren 24 ay kullanıma uygundur.
Depolama koşulları	: Kuru ve serin ortamlarda ısı ve ateşten uzakta, ambalaj kapakları sıkıca kapalı olarak saklayınız.

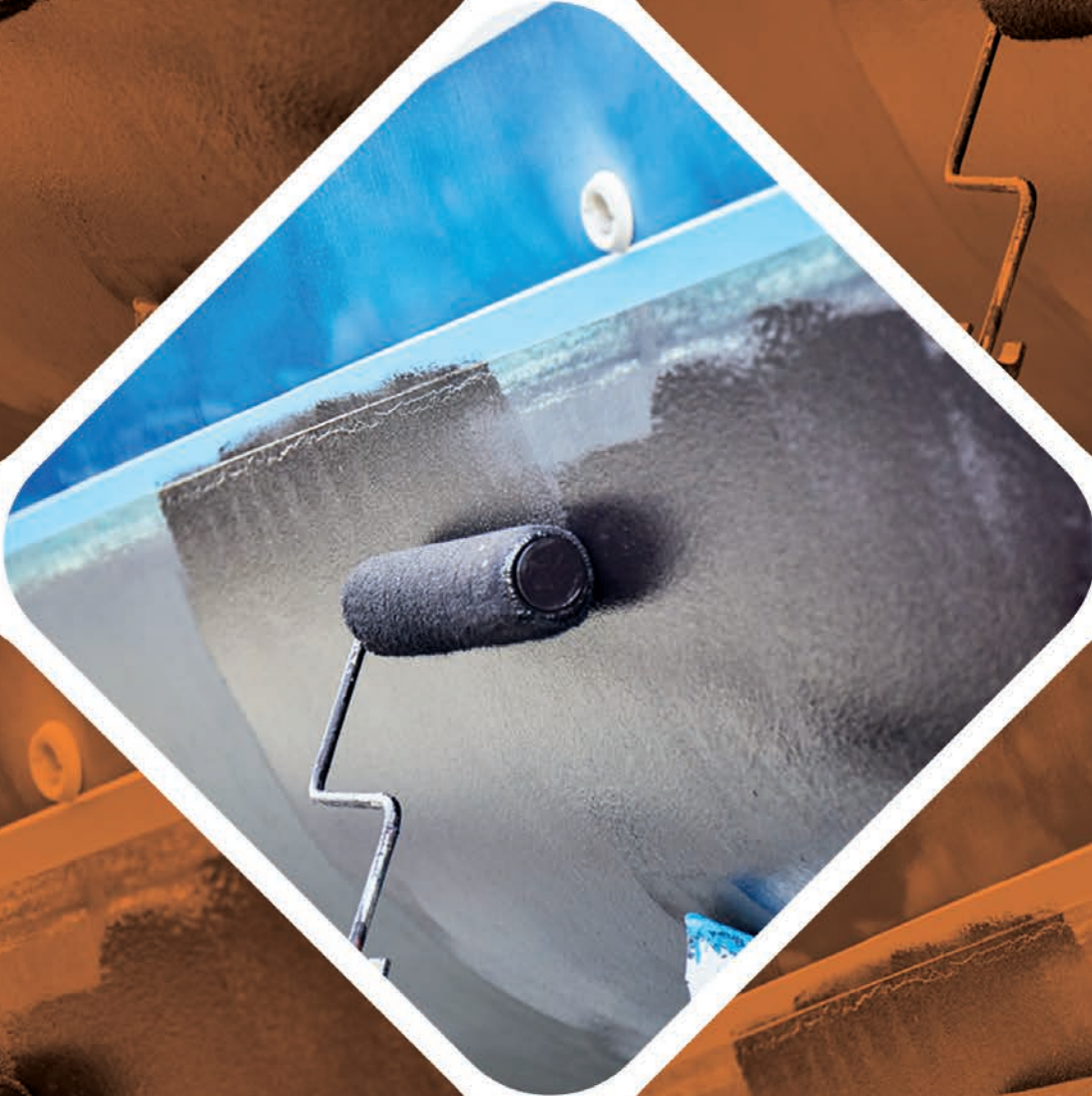
Ekipman Temizliği

Tüm aletleri ve uygulama ekipmanları kullanımdan hemen sonra ASM T120 SELÜLOZİK TİNER ile temizlenmelidir.

Sağlık ve Güvenlik Bilgileri

Kimyasal ürünlerin güvenli kullanımı, depolanması ve atılması hakkında bilgi ve tavsiye için, kullanıcılar, fiziksel, ekolojik, toksikolojik ve güvenlikle ilgili diğer verileri içeren en son Güvenlik Bilgi Formuna başvurmalıdır.





MARIN
Ürünleri



ASM 703 ZEHİRLİ BOYA ASTARI

Ürün Tanımı

Sudaki tüm canlıların yaratacağı zehirli organizmalara karşı etkili ASM 704 ZEHİRLİ BOYA için aderans köprüsü vazifesi görür.

Kullanım Alanları

Tatlı ve tuzlu sularda yüzen büyük ve küçük fiber, ahşap, metal teknelerde kullanılmaya uygundur.

Uygulama Bilgileri

Beton yüzey hazırlığı: Uygulanacak yüzey her türlü yağdan, kirden, tozdan ve yüzey atıklarından arındırılmalı tamamen kuru ve temiz olmalıdır. Boya uygulaması öncesi ASM 704 ZEHİRLİ BOYA ASTARI ile yüzeye astarlama işlemi gerçekleştirilir. Astar uygulamasından en geç 24 saat sonra ana uygulamaya geçilmelidir.

Uygulama metodu: ASM 703 ZEHİRLİ BOYA ASTARI kullanıma hazırdır. Ambalajı açıldıktan sonra elle ya da 300 - 400 devir/dk'lık mekanik karıştırıcı ile 2 - 3 dakika, içerisine hava sürüklemeyen iyice karıştırılmalıdır. Hazırlanan yüzeye karışım; fırça, rulo ya da uygun bir püskürtücü ile uygulanır.

Teknik Özellikler:

Yoğunluk A komp. (25°C, g/mL) :	1,40 ± 0,10
Viskozite A komp. (25°C, mPa.s) :	4000 - 6000
Dokunma kuruması :	½ - 1 saat
Tam kuruma :	7 gün
Çözücü :	ASM Selülozik Tiner
Renk :	Kırmızı



ÖNEMLİ

Uygulama yapılan yüzey, uygulama esnasında ve sonrasında yağmur, su, mekanik darbeler vb. tüm dış etkenlerden 24 saat korunmalıdır.

Ambalajlama & Depolama

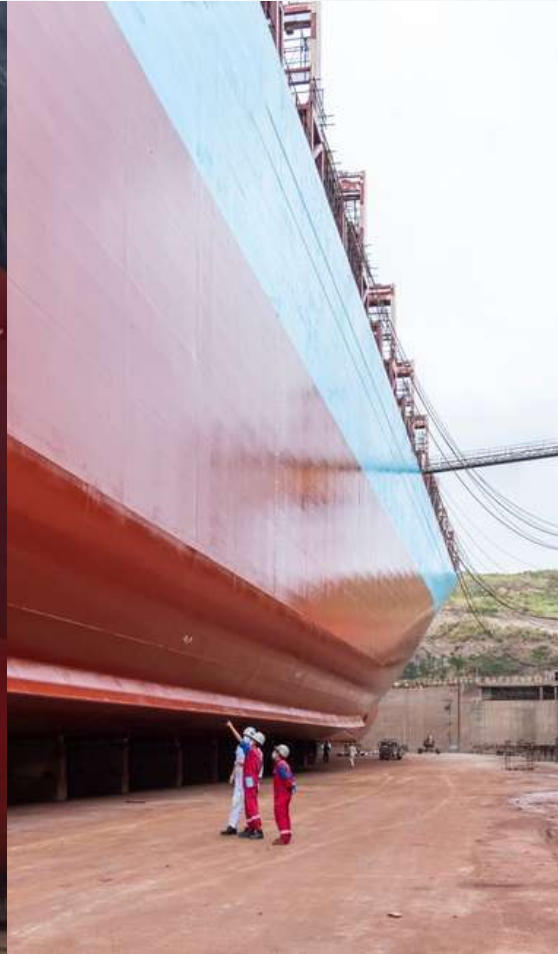
- Ambalaj** : 3 kg
Depolama sıcaklığı (°C) : 5 - 35 °C
Raf ömrü : Orijinal, açılmamış ve hasar görmemiş ambalajlarda depolandığı takdirde üretim tarihinden itibaren 24 ay kullanıma uygundur.
Depolama koşulları : Kuru ve serin ortamlarda ısı ve ateşten uzakta, ambalaj kapakları sıkıca kapalı olarak saklayınız.

Ekipman Temizliği

Tüm aletleri ve uygulama ekipmanları kullanımdan hemen sonra ASM T120 SELÜLOZİK TİNER ile temizlenmelidir.

Sağlık ve Güvenlik Bilgileri

Kimyasal ürünlerin güvenli kullanımı, depolanması ve atılması hakkında bilgi ve tavsiye için, kullanıcılar, fiziksel, ekolojik, toksikolojik ve güvenlikle ilgili diğer verileri içeren en son Güvenlik Bilgi Formuna başvurmalıdır.



ASM 704 ZEHİRLİ BOYA

Ürün Tanımı

Sudaki tüm canlıların yaratacağı zehirli organizmalara karşı etkili, hızlı kuruyan, yüzey aderansı çok iyi, dolgun film veren, uygulaması oldukça kolay, kendi kendini parlatan SPC bir zehirli boyadır. Uzun süreli antifouling koruma sağlar.

Kullanım Alanları

Tatlı ve tuzlu sularda yüzen büyük ve küçük fiber, ahşap, metal teknelerde kullanılmaya uygundur.

Uygulama Bilgileri

Yüzey hazırlığı: Uygulanacak yüzey her türlü yağdan, kirden, tozdan ve yüzey atıklarından arındırılmalı tamamen kuru ve temiz olmalıdır. Boya uygulaması öncesi ASM 704 ZEHİRLİ BOYA ASTARI ile yüzeye astarlama işlemi gerçekleştirilir. Astar uygulamasından en geç 24 saat sonra ana uygulamaya geçilmelidir.

Uygulama metodu: ASM 704 ZEHİRLİ BOYA kullanıma hazırdır. Ambalajı açıldıktan sonra elle ya da 300 - 400 devir/dk'lık mekanik karıştırıcı ile 2 - 3 dakika, içerisine hava sürüklemeyen iyice karıştırılmalıdır. Hazırlanan yüzeye karışım; fırça, rulo ya da uygun bir püskürtücü ile uygulanır.

Teknik Özellikler:

Yoğunluk A komp. (25°C, g/mL) :	2,00 ± 0,10
Viskozite A komp. (25°C, mPa.s) :	2000 - 4000
Dokunma kuruması :	½-1 saat
Tam kuruma :	7 gün
Çözücü :	ASM Selülozik Tiner
Renk :	Kırmızı, Siyah



ÖNEMLİ

Uygulama yapılan yüzey, uygulama esnasında ve sonrasında yağmur, su, mekanik darbeler vb. tüm dış etkenlerden 24 saat korunmalıdır.

Ambalajlama & Depolama

Ambalaj	: 3 kg
Depolama sıcaklığı (°C)	: 5 - 35 °C
Raf ömrü	: Orijinal, açılmamış ve hasar görmemiş ambalajlarda depolandığı takdirde üretim tarihinden itibaren 24 ay kullanıma uygundur.
Depolama koşulları	: Kuru ve serin ortamlarda ısı ve ateşten uzakta, ambalaj kapakları sıkıca kapalı olarak saklayınız.

Ekipman Temizliği

Tüm aletleri ve uygulama ekipmanları kullanımdan hemen sonra ASM T120 SELÜLOZİK TİNER ile temizlenmelidir.

Sağlık ve Güvenlik Bilgileri

Kimyasal ürünlerin güvenli kullanımı, depolanması ve atılması hakkında bilgi ve tavsiye için, kullanıcılar, fiziksel, ekolojik, toksikolojik ve güvenlikle ilgili diğer verileri içeren en son Güvenlik Bilgi Formuna başvurmalıdır.





YALITIM

Ürünleri

ASM 600 2K POLİÜRETAN YALITIM BOYASI

Ürün Tanımı

İki bileşenli, poliüretan esaslı, parlaklığı, esnekliği, fiziksel ve kimyasal direnci yüksek yalıtım boyasıdır. Ön kuruma ve kürlenme süresi oldukça kısadır ve uygulanan yüzey yaklaşık 6 saat sonra kullanıma açılabilir. Su yalıtım malzemesi olarak kullanılmaktadır. Kaydırmaz özelliği mevcuttur.

Kullanım Alanları

Teras, çatı, balkon, beton, şap, sıva, ahşap ve metal yüzeylerde kullanımı uygundur.

Uygulama Bilgileri

Yüzey hazırlığı: Uygulanacak yüzeyler her türlü yağdan, kirden, tozdan ve yüzey atıklarından arındırılmalı tamamen kuru ve temiz olmalıdır. Beton yüzeyler için öncesinde ASM ASR 300 2K SOLİD EPOKSİ ASTAR, metal yüzeyler içinse ASM 903 1K EPOKSİ ANTİKOROZİF ASTAR ile yüzey astarlanmalıdır. Astar uygulamasının en geç 24 saat sonrası boya uygulamasına geçilir.

Karışımın hazırlanması: Öncelikle boyanın (A Komponent) kutusu açılır ve bir iki dakika karıştırılır. Daha sonra içine sertleştiricisi (B Komponent) katılarak iki dakika daha karışım tam homojen şekil alana kadar iyice karıştırılır. Malzemenin belirtilen karışım oranında karıştırılması çok önemlidir.

Uygulama metodu: Hazırlanan yüzeye karışım; fırça, rulo ya da uygun bir püskürtücü ile uygulanır. Gerek duyulur ise ikinci kat uygulama, ilk katın yüzey kuruması olur olmaz 24 saati geçmeden yapılmalıdır. Uygulama her zaman aynı yönde yapılmalıdır.

Teknik Özellikler:

Yoğunluk A komp. (25°C, g/mL) :	1,20 ± 0,10
Viskozite A komp. (25°C, mPa.s) :	2000 - 4000
Dokunma kuruması :	2 - 4 saat
Tam kuruma :	6 - 8 saat
Karışım Ömrü (23°C) :	½ - 1 saat
Çözücü :	Organik Çözücü
Renk :	RAL renklerinde üretilir

ASM
CHEMICALS

ÖNEMLİ

Uygulama yapılan yüzey, uygulama esnasında ve sonrasında yağmur, su, mekanik darbeler vb. tüm dış etkenlerden 24 saat korunmalıdır. A ve B komponent karıştırıldıktan sonra 30-40 dakika içerisinde tüketilmelidir (23°C). Daha düşük sıcaklıklarda karışım ömrü uzar ve daha yüksek sıcaklıklarda karışım ömrü kısalmır. Sadece iç mekân kullanımına uygundur.

Ambalajlama & Depolama

Ambalaj	▪ 20 kg set (A Komponent 16 kg, B Komponent 4 kg)
Depolama sıcaklığı (°C)	▪ 5 - 35 °C
Raf ömrü	▪ Orijinal, açılmamış ve hasar görmemiş ambalajlarda depolandığı takdirde üretim tarihinden itibaren 24 ay kullanıma uygundur.
Depolama koşulları	▪ Kuru ve serin ortamlarda ısı ve ateşten uzakta, ambalaj kapakları sıkıca kapalı olarak saklayınız.

Ekipman Temizliği

Tüm aletleri ve uygulama ekipmanları kullanımdan hemen sonra ASM T120 SELÜLOZİK TİNER ile temizlenmelidir.

Sağlık ve Güvenlik Bilgileri

Kimyasal ürünlerin güvenli kullanımı, depolanması ve atılması hakkında bilgi ve tavsiye için, kullanıcılar, fiziksel, ekolojik, toksikolojik ve güvenlikle ilgili diğer verileri içeren en son Güvenlik Bilgi Formuna başvurmalıdır.





ÖZEL KULLANIM
Ürünler



ASM 800

ISI DAYANIMLI BOYA

Ürün Tanımı

Yüzey aderansı astarsız uygulama yapılmasına rağmen çok iyi, dolgun film veren yüksek örtme gücüne sahip, mat görümlü, uygulaması oldukça kolay, silikon reçine esaslı, havada hızlı kuruyan, 600°C ye kadar dayanıklı boyadır.

Kullanım Alanları

Her türlü metal yüzeye kullanımı uygundur.

Uygulama Bilgileri

Yüzey hazırlığı: Uygulanacak yüzey her türlü yağdan, kirden, tozdan ve yüzey atıklarından arındırılmalı tamamen kuru ve temiz olmalıdır.

Uygulama metodu: ASM 800 ISI DAYANIMLI BOYA kullanıma hazırdır. Ambalajı açıldıktan sonra 300 - 400 devir/dk'lık mekanik karıştırıcı ile 2 - 3 dakika, içerisine hava sürüklemeyen iyice karıştırılmalıdır. Hazırlanan yüzeye karışım; fırça, rulo ya da uygun bir püskürtücü ile uygulanır. 30-50µ kuru film kalınlığında olacak şekilde uygulanması tavsiye edilir. Hava kurumalı ancak tam performans için imkanlar dahilinde 200°C de 1 saat fırında kürleştirilir.

Teknik Özellikler:

Yoğunluk A komp. (25°C, g/mL)	: 1,20 ± 0,10
Viskozite A komp. (25°C, mPa.s)	: 2000 – 4000
Dokunma kuruması	: ½ -1saat
Tam kuruma	: 7 gün
Karışım ömrü (23°C)	: 2 - 4 saat
Çözücü	: ASM Fırın Tiner
Renk	: Beyaz, Siyah, Metalik Gümüş Gri



ÖNEMLİ

Uygulama yapılan yüzey, uygulama esnasında ve sonrasında yağmur, su, mekanik darbeler vb. tüm dış etkenlerden 24 saat korunmalıdır.

Ambalajlama & Depolama

Ambalaj	: 18 kg
Depolama sıcaklığı (°C)	: 5 - 35 °C
Raf ömrü	: Orijinal, açılmamış ve hasar görmemiş ambalajlarda depolandığı takdirde üretim tarihinden itibaren 24 ay kullanıma uygundur.
Depolama koşulları	: Kuru ve serin ortamlarda ısı ve ateşten uzakta, ambalaj kapakları sıkıca kapalı olarak saklayınız.

Ekipman Temizliği

Tüm aletleri ve uygulama ekipmanları kullanımdan hemen sonra ASM T120 SELÜLOZİK TİNER ile temizlenmelidir.

Sağlık ve Güvenlik Bilgileri

Kimyasal ürünlerin güvenli kullanımı, depolanması ve atılması hakkında bilgi ve tavsiye için, kullanıcılar, fiziksel, ekolojik, toksikolojik ve güvenlikle ilgili diğer verileri içeren en son Güvenlik Bilgi Formuna başvurmalıdır.



ASM 150 ULTRA LÜKS ŞEFFAF EPOKSİ (UV DAYANIMLI)

Ürün Tanımı

Epoksi reçine esaslı, solvent içermeyen, iki komponentli, kimyasal ve fiziksel mukavemeti, UV direnci, parlaklığı yüksek dekoratif zemin kaplama ve hobi işleri için döküm tipi üründür.

Kullanım Alanları

Beton şap, betopan, MDF üzerine nem, aşınma ve kimyasal dayanım sağlayıcı koruyucu kaplama olarak. Takı, aksesuar, magnet, tepsi, masa, tablo benzeri hobi işleri için de döküm tipi olarak kullanılmaktadır.

Uygulama Bilgileri

Yüzey hazırlığı: Uygulanacak yüzeyler her türlü yağdan, kirden, tozdan ve yüzey atıklarından arındırılmalı tamamen kuru ve temiz olmalıdır. Yeni dökülmüş beton yüzeyler için 21 gün kuruma süresi beklenmeli beton prizini aldıktan sonra uygulamaya geçilmelidir.

Karışımın hazırlanması: Öncelikle boyanın A Komponent kutusu açılır ve bir iki dakika karıştırılır. Daha sonra içine sertleştiricisi (B Komponent) katılarak iki dakika daha karışım tam homojen şekil alana kadar iyice karıştırılır. Malzemenin belirtilen karışım oranında karıştırılması çok önemlidir.

Uygulama metodu: Hazırlanan karışım yüzeye karışım; fırça, rulo ya da mala ile uygulanır. Kirpi rulo ile gaz kabarcıkları alınır. Döküm tipi hobi uygulamalarında hava kabarcığı ihtimalini tümüyle yok etmek için vakum makinesi kullanılmalıdır.

Teknik Özellikler:

Yoğunluk A komp. (25°C, g/mL) :	1,10 ± 0,10
Viskozite A komp. (25°C, mPa.s) :	500 - 1000
Dokunma kuruması :	6 - 8 saat
Tam kuruma :	7 gün
Karışım Ömrü (23°C) :	1 - 3 saat
Çözücü :	Organik Çözücü
Renk :	Şeffaf

ASM
CHEMICALS

ÖNEMLİ

Uygulama yapılan yüzey, uygulama esnasında ve sonrasında yağmur, su, mekanik darbeler vb. tüm dış etkenlerden 24 saat korunmalıdır. A ve B komponent karıştırıldıktan sonra 30-40 dakika içerisinde tüketilmelidir (23°C). Daha düşük sıcaklıklarda karışım ömrü uzar ve daha yüksek sıcaklıklarda karışım ömrü kısalmır. Sadece iç mekân kullanımına uygundur.

Ambalajlama & Depolama

Ambalaj

- 30 kg set (A Komponent 20 kg, B Komponent 10 kg)
- 15 kg set (A Komponent 10 kg, B Komponent 5 kg)
- 7,5 kg set (A Komponent 5 kg, B Komponent 2,5 kg)
- 1,5 kg set (A Komponent 1 kg, B Komponent 0,5 kg)
- 0,75 kg set (A Komponent 0,5 kg, B Komponent 0,25 kg)

Depolama sıcaklığı (°C)

- 5 - 35 °C

Raf ömrü

- Orijinal, açılmamış ve hasar görmemiş ambalajlarda depolandığı takdirde üretim tarihinden itibaren 24 ay kullanıma uygundur.

Depolama koşulları

- Kuru ve serin ortamlarda ısı ve ateşten uzakta, ambalaj kapakları sıkıca kapalı olarak saklayınız.

Ekipman Temizliği

Tüm aletleri ve uygulama ekipmanları kullanımdan hemen sonra ASM T120 SELÜLOZİK TİNER ile temizlenmelidir.

Sağlık ve Güvenlik Bilgileri

Kimyasal ürünlerin güvenli kullanımı, depolanması ve atılması hakkında bilgi ve tavsiye için, kullanıcılar, fiziksel, ekolojik, toksikolojik ve güvenlikle ilgili diğer verileri içeren en son Güvenlik Bilgi Formuna başvurmalıdır.



A person wearing a white protective suit and gloves is using a spray gun to apply a substance to a surface. The spray gun is held in their right hand, and a fine mist of the substance is being emitted from the nozzle. The background is a blurred industrial setting with various pipes and structures.

Deneyimle Gelen Müşteri Memnuniyeti ve Kalite

**BİZE
ULAŞIN**

+90 232 841 22 22

info@asmboya.com.tr

www.asmboya.com.tr